

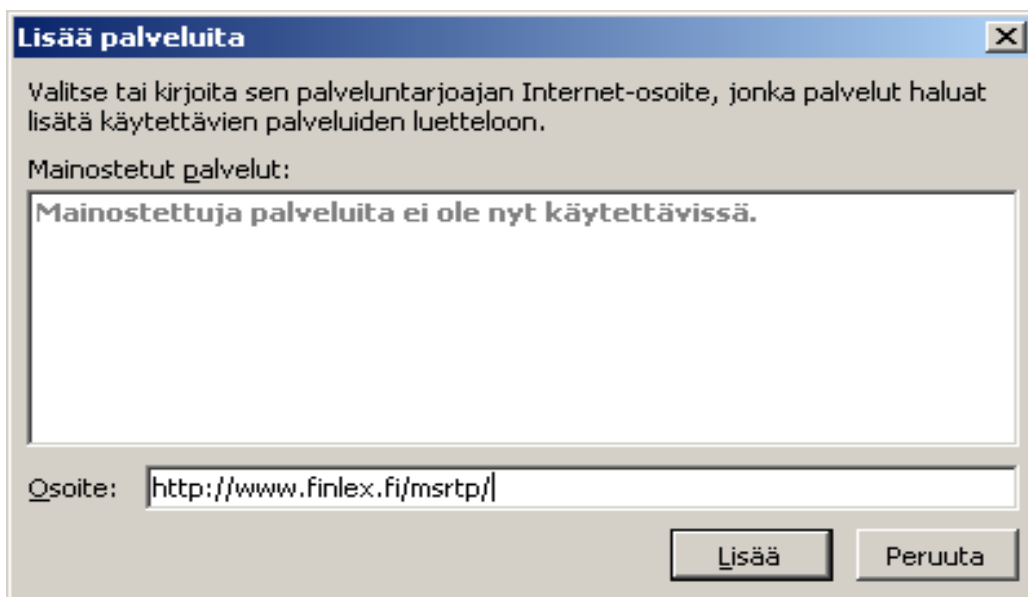
## FINLEXIN KÄYTTÖ WORD-, EXCEL- TAI POWERPOINT-OHJELMISSA (ohjelmaversiot 2003/2007)

Oikeusministeriön Finlex-tietopankkia voi jatkossa käyttää uudella tavalla - tekstinkäsittelyohjelman kautta. Maksuttomassa Finlex-tietopankissa [www.finlex.fi](http://www.finlex.fi) oleviin suomen- ja ruotsinkielisiin lakiteksteihin sekä hallituksen lakiesityksiin voi tehdä hakuja Microsoftin Word-tekstinkäsittelyohjelmasta.

### Käyttöönottoa koskeva ohje

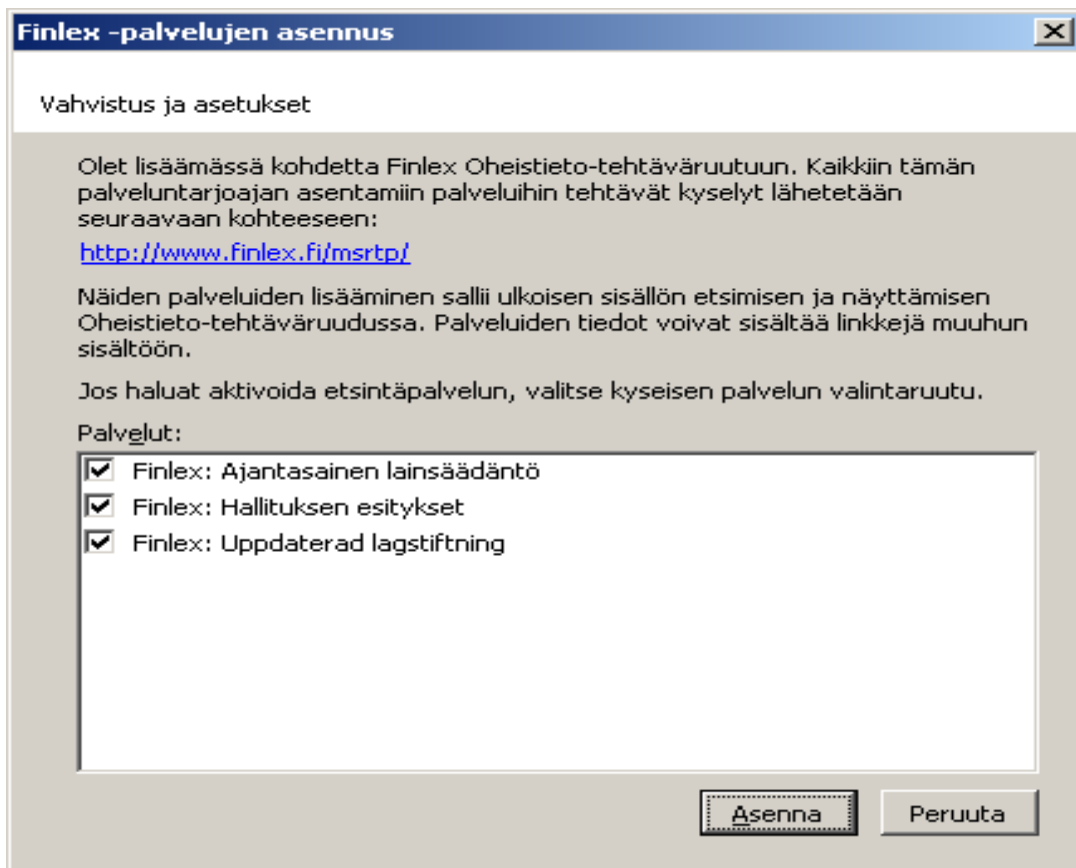
Valitse Wordissa/Excelissa/Powerpointissa ylävalikosta kohdasta **Työkalut** alavalinta **Oheistieto** (vastaavasti englanninkielisessä Wordissa/Excelissa/Powerpointissa Tools > Research, Word 2007:ssä Review -> Research). Näytön oikeaan reunaan tulee uusi **Oheistiedot**-ikkuna, jossa on valinta **Etsi** ja sen alapuolelta saa näkyviin lisätietolähteiden luettelon (näkyvissä sana Kaikki lisätietolähteet)

Finlex saadaan mukaan oheistietolähteisiin valitsemalla näytön oikeasta alakulmasta kohta **Oheistietoasetukset**. Siellä valitaan **Lisää palveluita** -> **Osoite**-riville kirjoitetaan (kopioimalla vaikka tästä) seuraava osoite: <http://www.finlex.fi/msrtp/>



**Lisää**-valinnan jälkeen näytölle pitäisi tulla seuraava ilmoitus:  
”Finlexin hakujen rekisteröinti onnistui”

**Jatka**-valinnalla päästään asentamaan Finlexiä oheistietohakuihin.  
Näytölle tulee tieto siitä, että olet lisäämässä kohdetta **Finlex** Oheistieto-tehtäväruutuun.



**Asenna**-valinnan jälkeen näytölle pitäisi tulla ilmoitus: ”Palvelun lisääminen onnistui.”

Tällainen asennus tarvitsee tehdä vain kerran. Tästä lähtien Finlexin ajantasainen lainsäädäntö suomeksi ja ruotsiksi sekä hallituksen esitykset ovat käytettävissä Oheistietolähteenä ja Finlexiin voidaan tehdä haku Wordistä, Excelistä tai Powerpointin sisältä oheistietoikkunasta.

## Tiedonhaku

Haettavan sanan/sanat voit

- 1) valita maalaamalla omasta tekstistä sanan/sanat ja painamalla hiiren oikeanpuoleista painiketta – esiin tulevasta valikosta valitse **Etsi**. Sanat siirtyvät silloin Oheistietojen hakuikkunaan.
- 2) valita maalaamalla omasta tekstistä sanan ja painamalla samanaikaisesti Alt-painiketta. Sanat siirtyvät silloin Oheistietojen hakuikkunaan.
- 3) kirjoittaa suoraan näytön oikean reunan hakuikkunaan.

Kaikki lisätietolähteet –listalta valitaan hakuaineistoksi joko **Kaikki lakisivustot** tai yksittäinen aineisto, esimerkiksi **Finlex – Hallituksen esitykset**. Haku käynnistyy vihreää nuolta näpäyttämällä.

**Oheistiedot**

Etsi:

sauna\* autotalli\*

Finlex ajantasainen lainsäädäntö

Sen jälkeen hakutulokset (säästöjen luettelo) tulee esille oheistietoikkunaan. Kun tuloksesta valitaan yksittäinen laki, vaihtoehtoina ovat **Säädös** (www-selaimessa tulee esille säädösteksti) tai **Viitetiedot** (säädöksen perustietokortti, jossa mm. muutostiedot)

**Oheistiedot**

Etsi:

ulkopuolinen rahoitus

Kaikki lakisivustot

Edellinen

**Finlex: Ajantasainen lainsäädäntö (1-4 / 4)**

- 21.7.2006/624

Osakeyhtiölaki

[Säädös](#)

[Viitetiedot](#)
- 30.12.2002/1290

Työttömyysturvalaki

[Säädös](#)

[Viitetiedot](#)
- 9.10.1998/745

Laki valtion televisio- ja radiorahastosta

[Säädös](#)

[Viitetiedot](#)
- 3.12.1895/37

Ulosottolaki

[Säädös](#)

[Viitetiedot](#)

**Finlex: Hallituksen esitykset (1-20 / 109)**

**Finlex: Uppdaterad lagstiftning**

Ei hakutuloksia.

**Etkö löydä etsimääsi?**

Esimerkkihakua: (katkaisumerkki on \* )

- ulkopuolinen rahoitus (hakee lakeja joissa kumpikin sana)
- sauna\* autotalli\* (hakee lakeja joissa kumpikin sana)
- hallintolaki (hakee hallintolain ja lait, joissa sana ”hallintolaki” esiintyy)
- doping\*
- häktning\* (hakee ruotsinkielisellä sanalla)
- passi\* tai matkustusasiakir\* (lait joissa jompikumpi sanoista mukana)
- ”lakeihin tai asetuksiin” (fraasihaku, sanat täsmälleen tässä muodossa)
- ”on perusteltua syytä epäillä” (fraasihaku, sanat tässä muodossa)
- ”grundad anledning att misstänka” (fraasihaku ruotsiksi)
- ”vastoin parempaa tietoa” (fraasihaku)
- 91/308/ETY (hakee EU-direktiiviä koskevia viittauksia)
- 671/2006 (hakee säädösnumerolla)

Finlex-ohjeistietohaun saa käyttöön helposti Finlex-tietopankissa [www.finlex.fi](http://www.finlex.fi) olevien ohjeiden avulla. Ohjeita päivitetään säännöllisesti. Haku kohdistuu ensi vaiheessa ajantasaisiin suomen- ja ruotsinkielisiin lakiteksteihin sekä hallituksen esityksiin. Jatkossa hakua voidaan laajentaa mm. tuomioistuinten ratkaisuihin.

Oheistietohaku (englanninkieliseltä nimeltään Research Task Pane) on käytettävissä myös Excel- ja Powerpoint-ohjelmissa (MS Office), versioissa 2003/2007.

**Lisätietoja ja kommentoinnit Wordin Finlex-tiedonhausta ja oheistietolähdepalvelun toteutuksesta: [finlex@om.fi](mailto:finlex@om.fi)**