

SUOMEN SÄÄDÖSKOKOELMA

Julkaistu Helsingissä 13 päivänä maaliskuuta 2014

203/2014

Valtioneuvoston asetus

luonnonsuojelualueiden perustamiseksi eräille Suomussalmen ja Puolangan kunnissa sijaitseville valtion omistamille alueille

Annettu Helsingissä 6 päivänä maaliskuuta 2014

Valtioneuvoston päätöksen mukaisesti säädetään luonnonsuojelulain (1096/1996) 17 ja 17 a §:n nojalla, sellaisena kuin ne ovat laissa 58/2011:

1 §

Luonnonsuojelualan perustamistarkoitus

Poikkeuksellisen edustavien vanhojen metsien, suoluonnon, lehtojen sekä niille ominaisten kasvi- ja eliölajien ja pienvesien suojelemiseksi, sekä retkeilyä, opetusta ja tutkimusta varten perustetaan itäiseen Kainuuseen luonnonsuojelulain (1096/1996) 17 §:n mukaisiksi muiksi luonnonsuojelualueiksi jäljempänä 2 §:ssä luetellut alueet.

2 §

Sijainti ja rajat

Luonnonsuojelualueiksi perustetaan seuraavat Suomussalmen kunnassa sijaitsevat valtion omistamat alueet, joiden rajat on merkitty punaisella viivalla liitteinä oleviin karttoihin:

- 1) Hinkusuon luonnonsuojelualue, jonka pinta-ala on noin 1880 hehtaaria (liite 1),
- 2) Lohivaaran luonnonsuojelualue, jonka pinta-ala on noin 670 hehtaaria (liite 2),
- 3) Hiidenvaaran luonnonsuojelualue, jonka pinta-ala on noin 375 hehtaaria (liite 3),

- 4) Huuhkajanlehdon luonnonsuojelualue, jonka pinta-ala on noin 398 hehtaaria (liite 4),
 - 5) Huurunvaaran luonnonsuojelualue, jonka pinta-ala on noin 514 hehtaaria (liite 5),
 - 6) Ilosenkankaan luonnonsuojelualue, jonka pinta-ala on noin 1768 hehtaaria (liite 6),
 - 7) Iso Kukkosuon luonnonsuojelualue, jonka pinta-ala on noin 366 hehtaaria (liite 7),
 - 8) Itäjärven luonnonsuojelualue, jonka pinta-ala on noin 258 hehtaaria (liite 8),
 - 9) Julman luonnonsuojelualue, jonka pinta-ala on noin 231 hehtaaria (liite 9),
 - 10) Jylkkyvaaran luonnonsuojelualue, jonka pinta-ala on noin 613 hehtaaria (liite 10),
 - 11) Mäkilamminvaaran luonnonsuojelualue, jonka pinta-ala on noin 412 hehtaaria (liite 11),
 - 12) Pohjanvaaran luonnonsuojelualue, jonka pinta-ala on noin 462 hehtaaria (liite 12),
 - 13) Porttiloman luonnonsuojelualue, jonka pinta-ala on noin 209 hehtaaria (liite 13),
 - 14) Ulkuvaaran luonnonsuojelualue, jonka pinta-ala on noin 549 hehtaaria (liite 14),
 - 15) Riuskanselkosen luonnonsuojelualue, jonka pinta-ala on noin 2961 hehtaaria (liite 15).
- Lisäksi perustetaan Suomussalmen ja Puolangan kuntien alueella sijaitsevat Louhen-

suon luonnonsuojelualue, jonka pinta-ala on noin 591 hehtaaria (liite 16) ja Roimanvaaran luonnonsuojelualue, jonka pinta-ala on noin 196 hehtaaria (liite 17).

3 §

Rauhoitussäännökset

Tällä asetuksella perustettuihin luonnonsuojelualueisiin sovellettavista rauhoitussäännöksistä säädetään luonnonsuojelulain 17 a §:ssä.

Helsingissä 6 päivänä maaliskuuta 2014

Ympäristöministeri *Ville Niinistö*

Kiinteiden muinaisjäännösten muinaismuistolain (295/1963) mukaiset tutkimukset ovat sallittuja Ulkuvaaran luonnonsuojelualueeseen kuuluvalla Kalmosärkän alueella.

4§

Voimaantulo

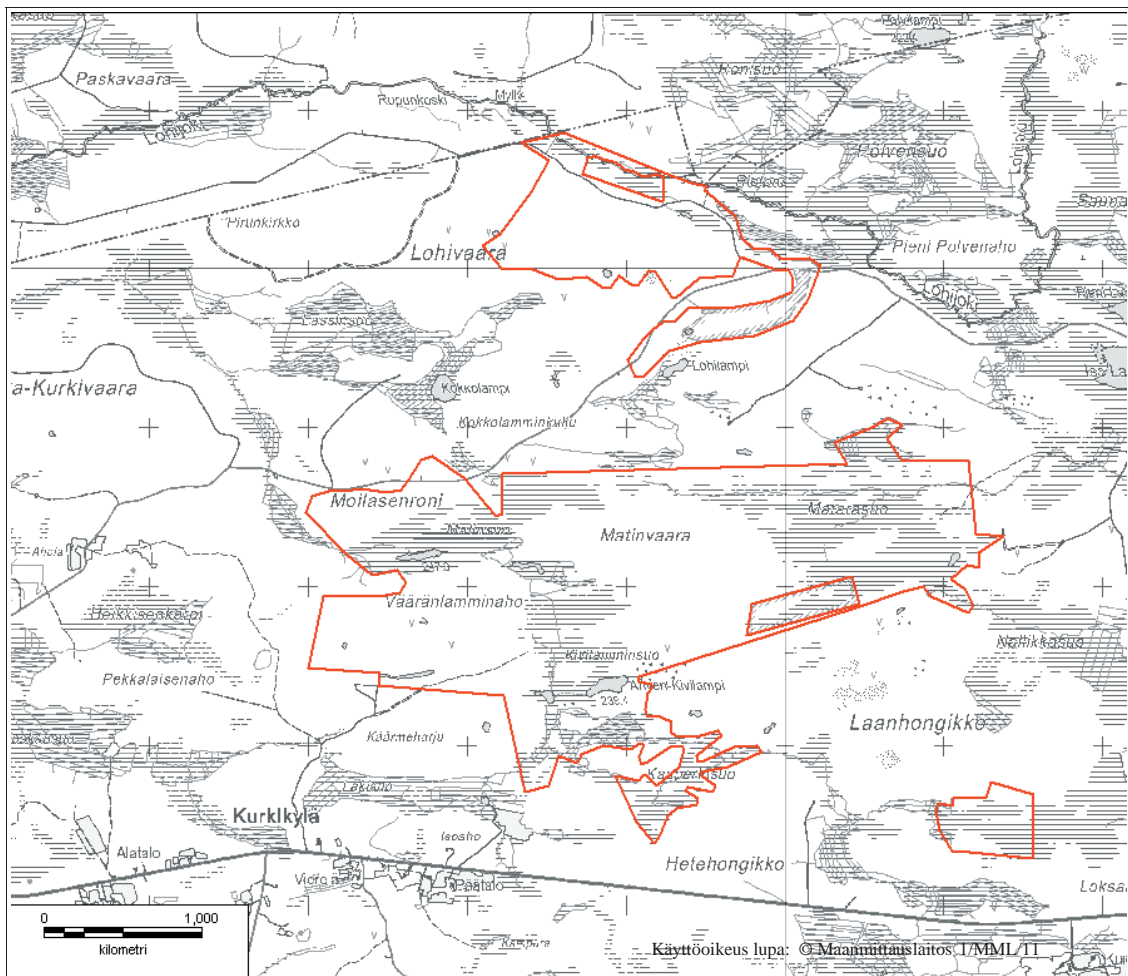
Tämä asetus tulee voimaan 1 päivänä huhtikuuta 2014.

Tällä asetuksella kumotaan lehtojensuojelusta annetun asetuksen (503/1992) 2 §:n 1 momentin 28-30 kohdat.

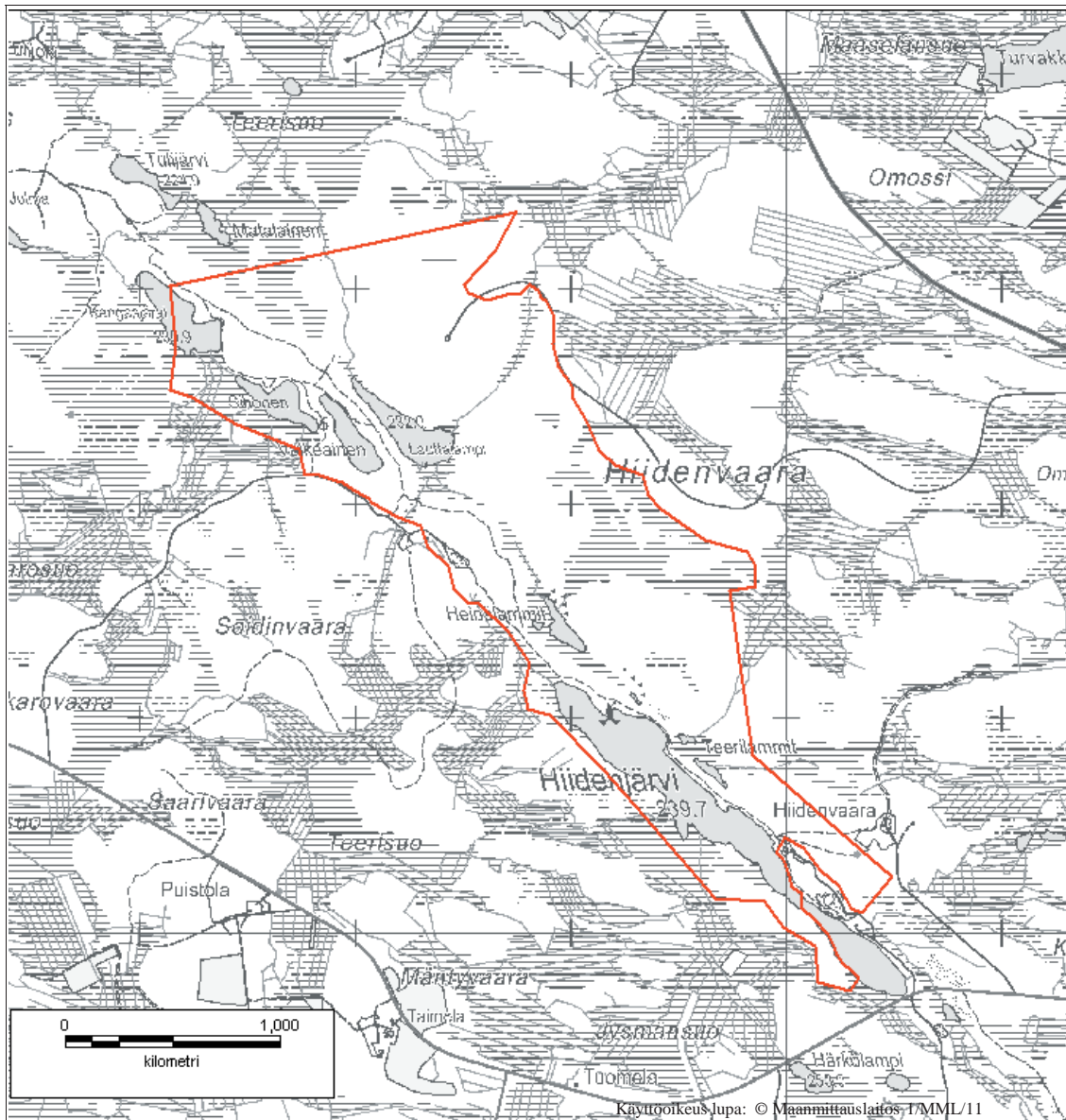
Lainsäädäntöneuvos Heikki Korpelainen



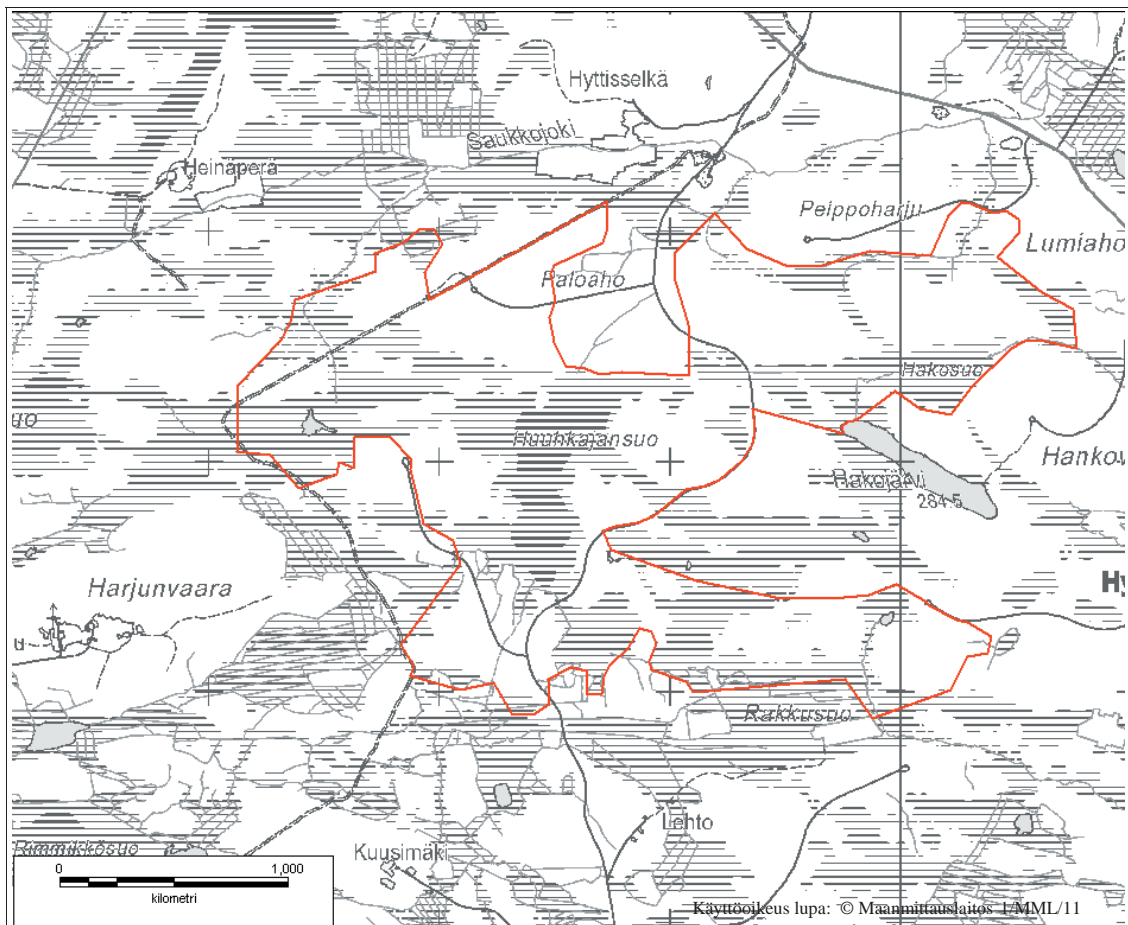
LIITE 1 HINKUSUON LUONNONSUOJELUALUE
Suomussalmi



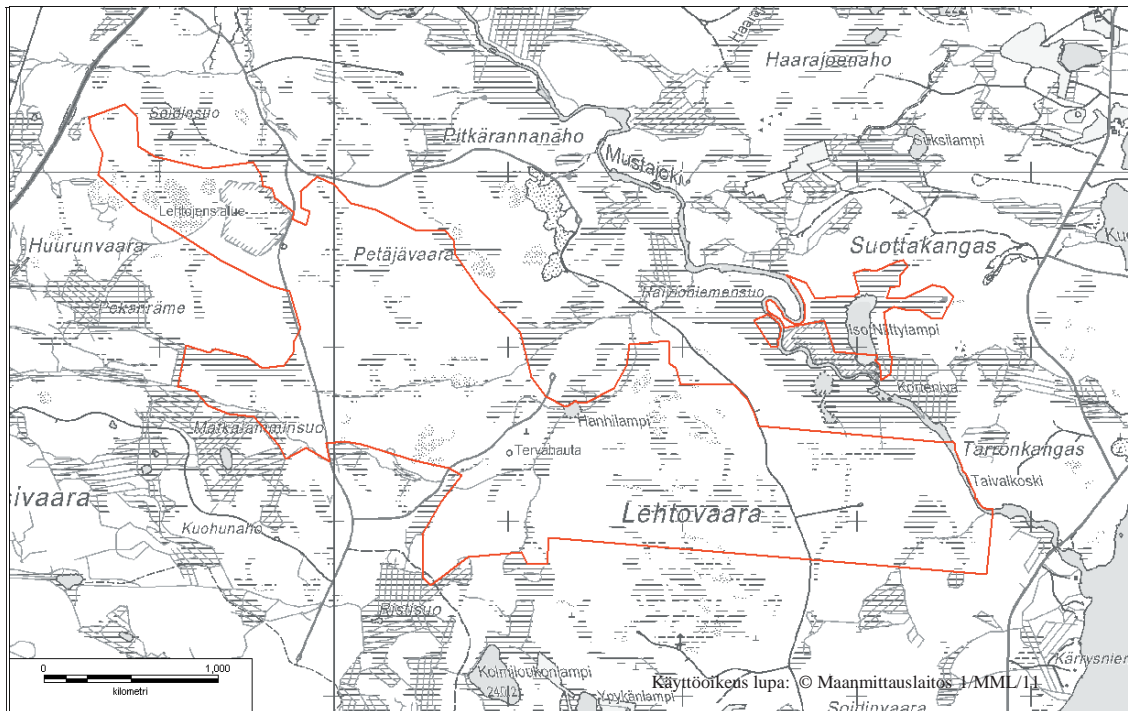
LIITE 2 LOHIVAARAN LUONNONSUOJELUALUE
Suomussalmi



LIITE 3 HIIDENVAARAN LUONNONSUOJELUALUE
Suomussalmi



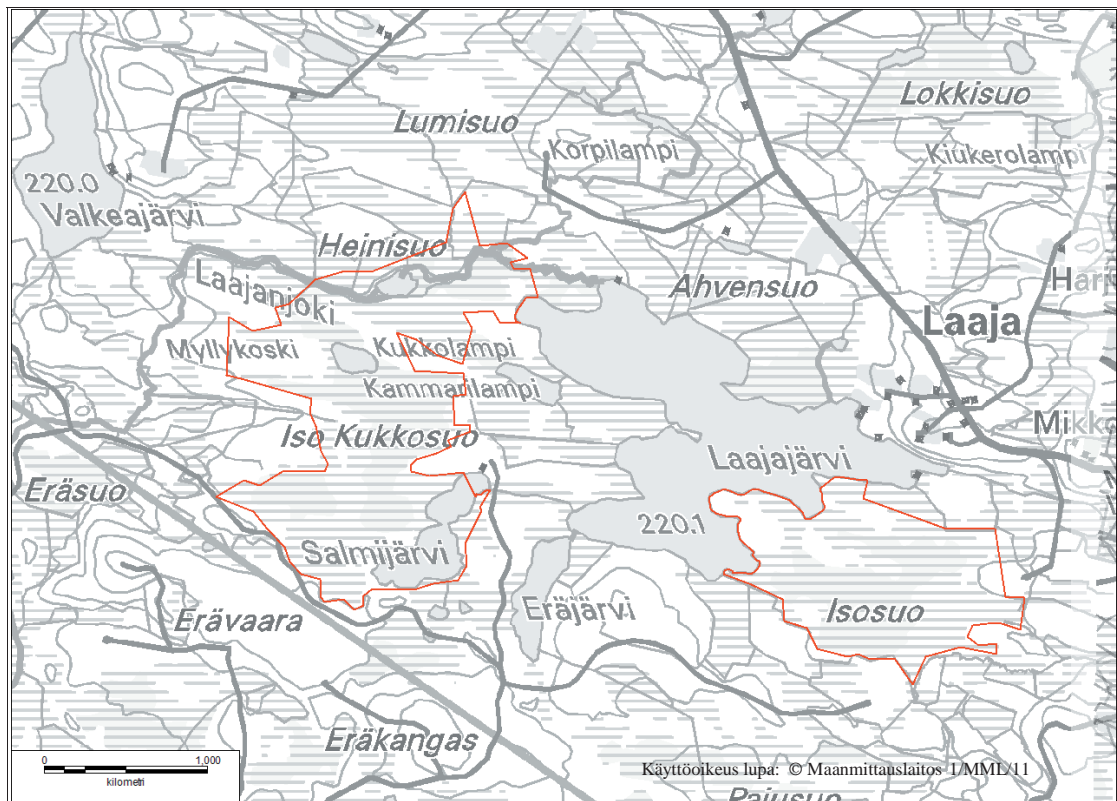
LIITE 4 HUUHKAJANLEHDON LUONNONSUOJELUALUE
Suomussalmi



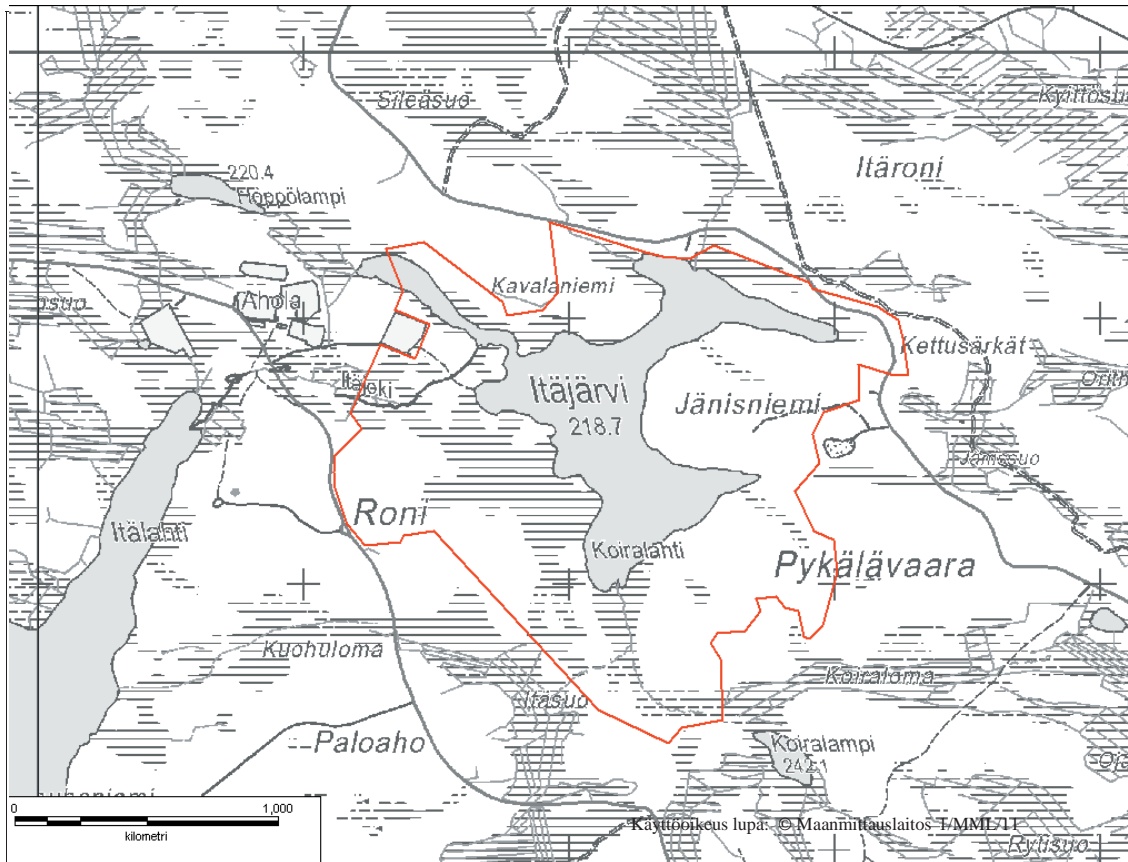
LIITE 5 HUURUNVAARAN LUONNONSUOJELUALUE
Suomussalmi



LIITE 6 ILOSENKANKAAN LUONNONSUOJELUALUE
Suomussalmi



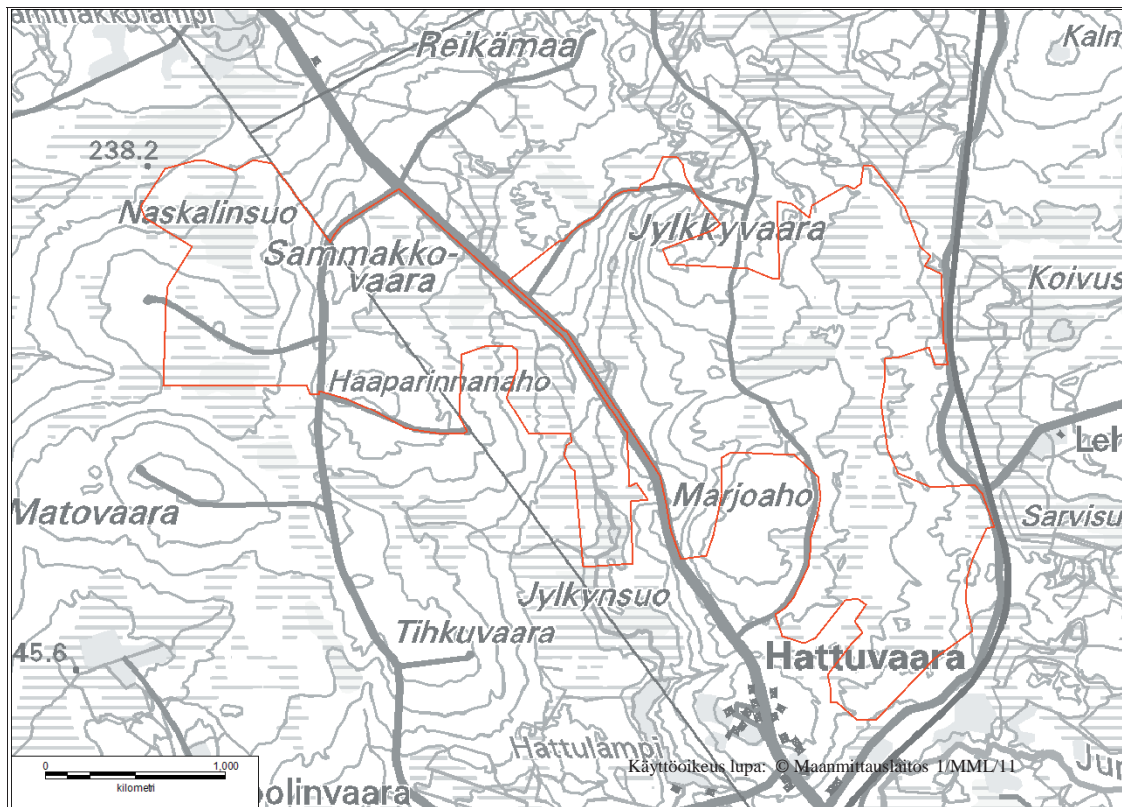
LIITE 7 ISO KUKKOSUON LUONNONSUOJELUALUE
Suomussalmi



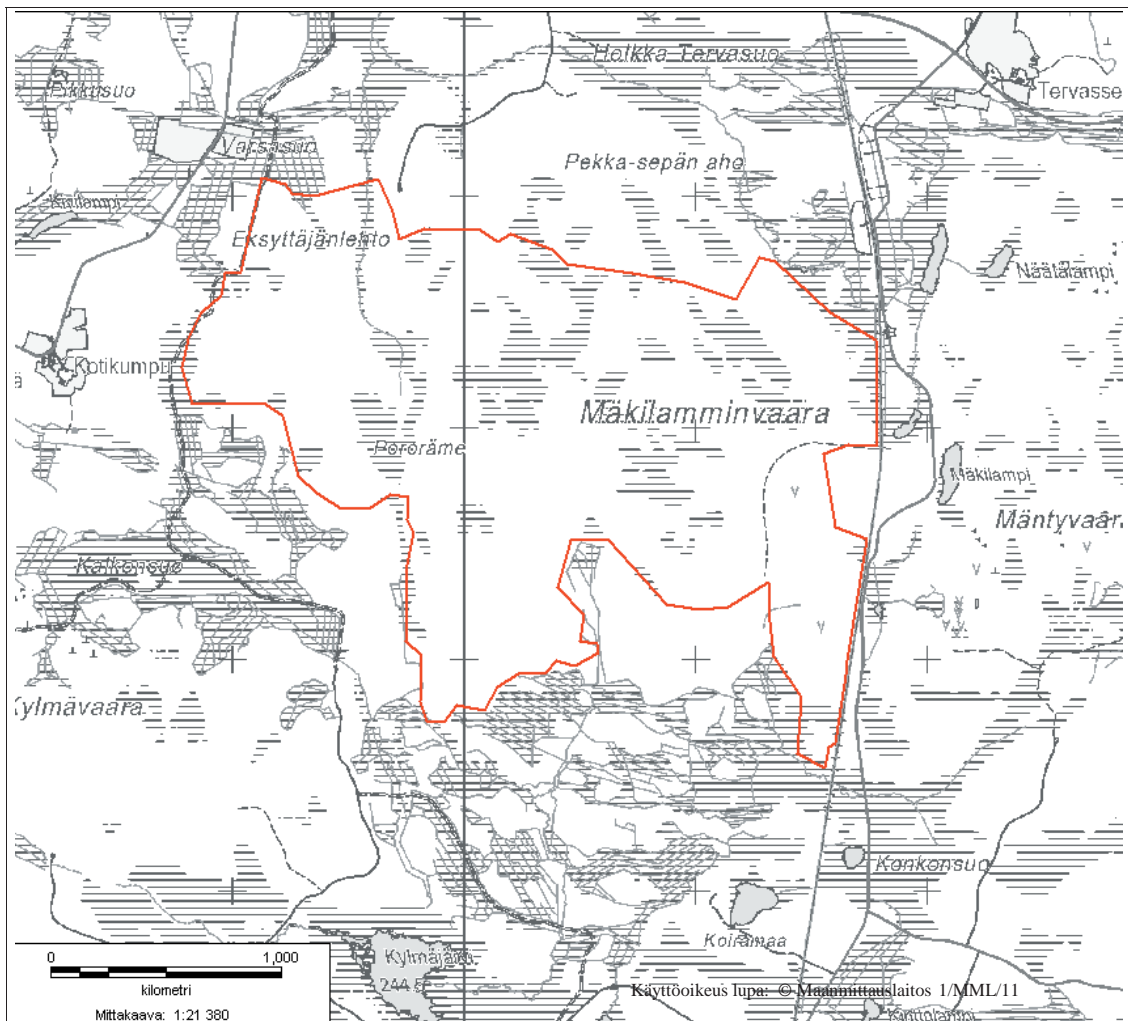
LIITE 8 ITÄJÄRVEN LUONNONSUOJELUALUE
Suomussalmi



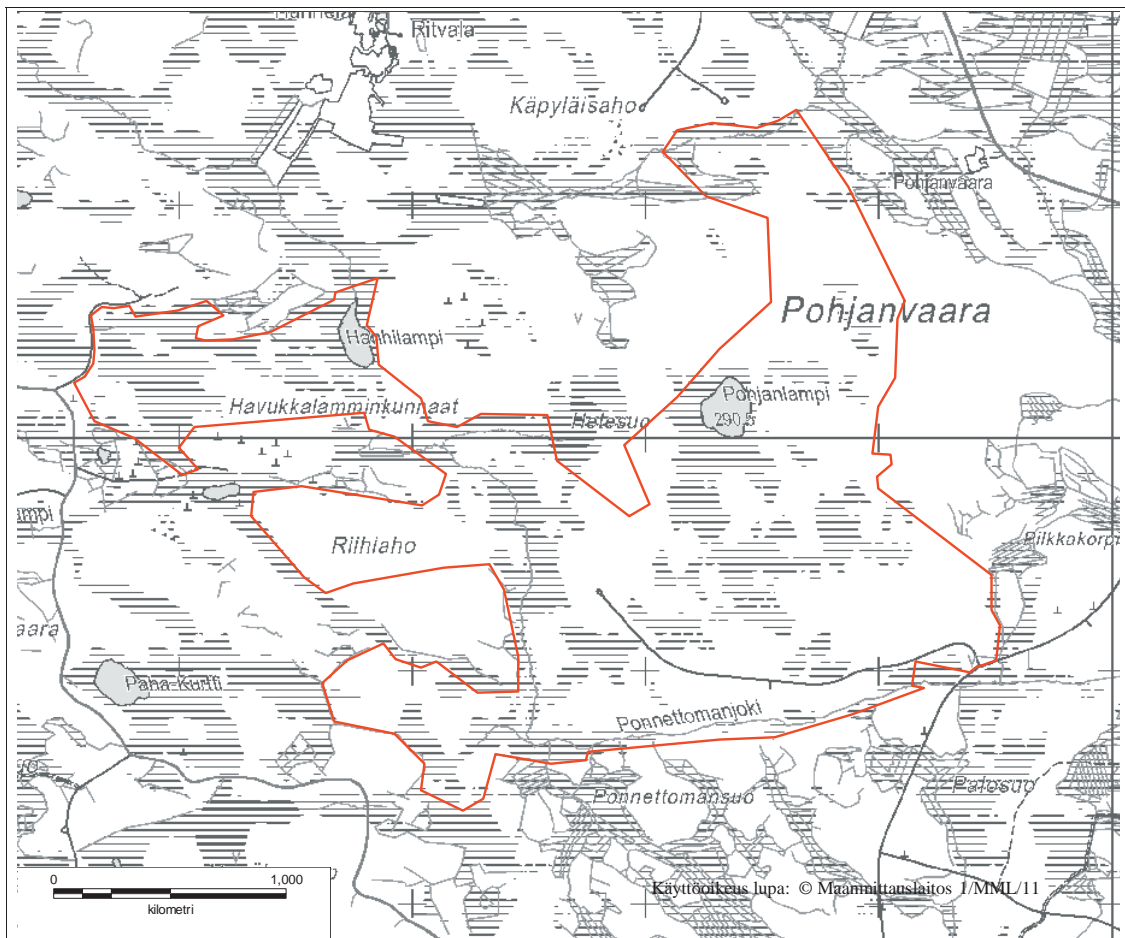
LIITE 9 JULMAN LUONNONSUOJELUALUE
Suomussalmi



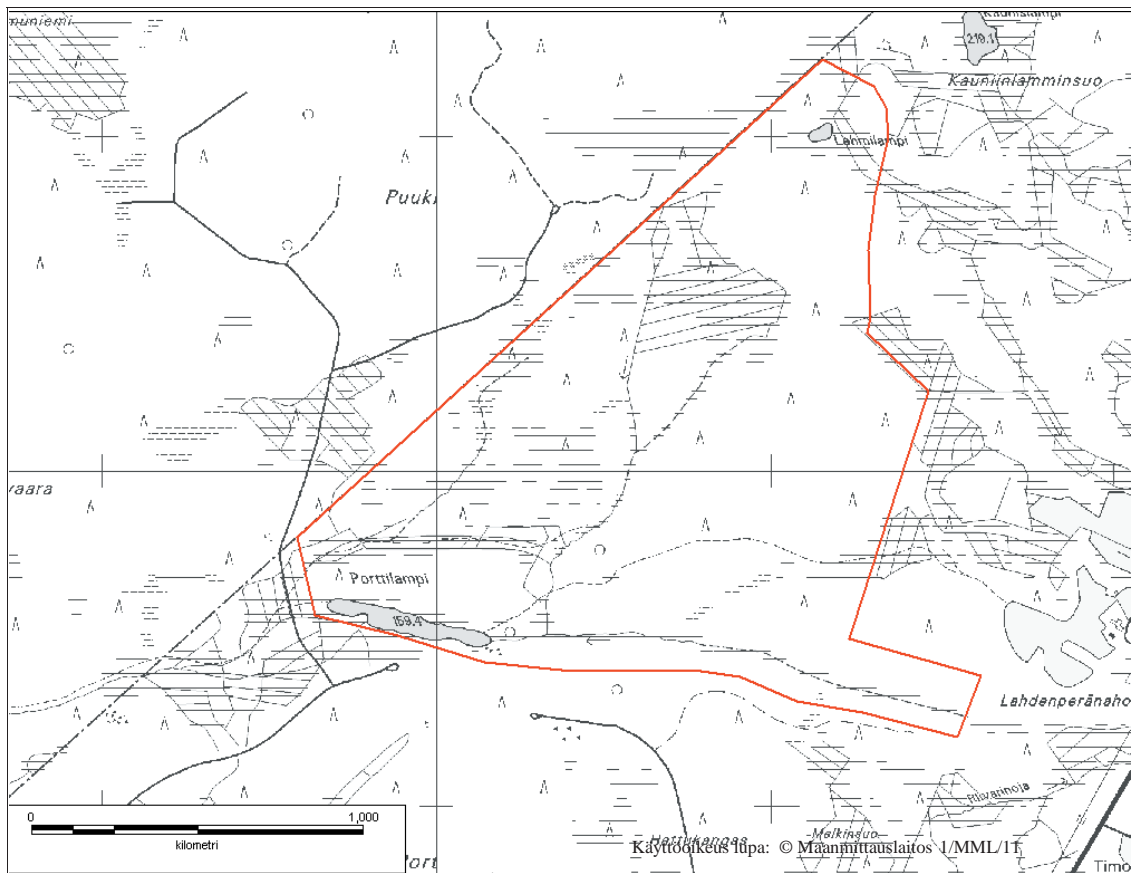
LIITE 10 JYLKKYVAARAN LUONNONSUOJELUALUE
Suomussalmi



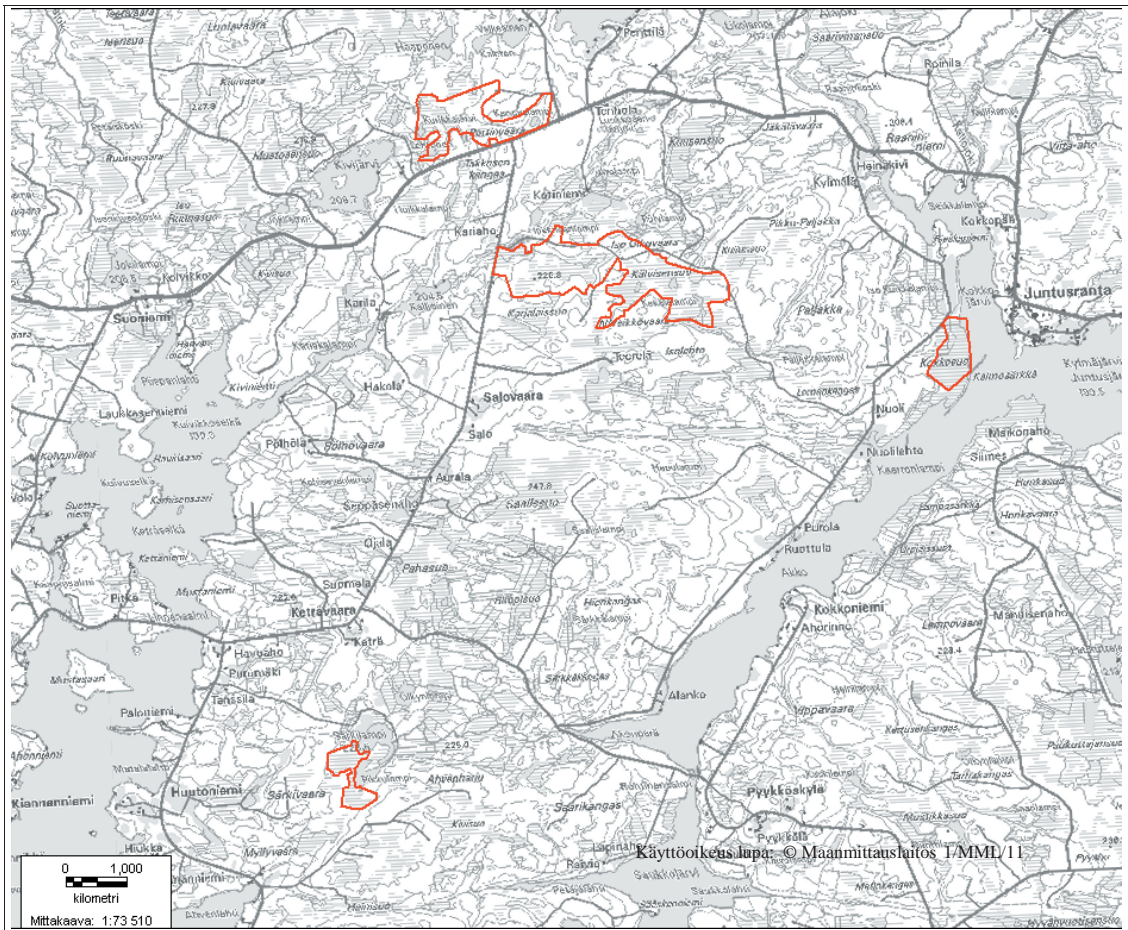
LIITE 11 MÄKILAMMINVAARAN LUONNONSUOJELUALUE
Suomussalmi



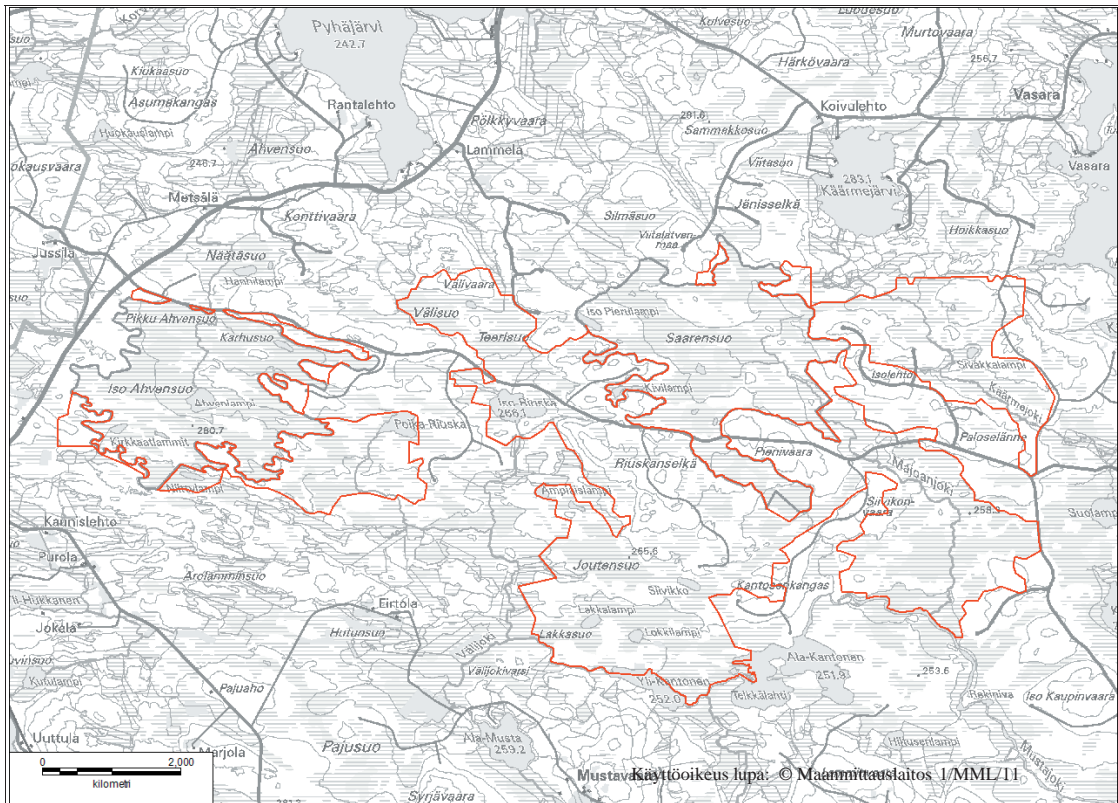
LIITE 12 POHJANVAARAN LUONNONSUOJELUALUE
Suomussalmi



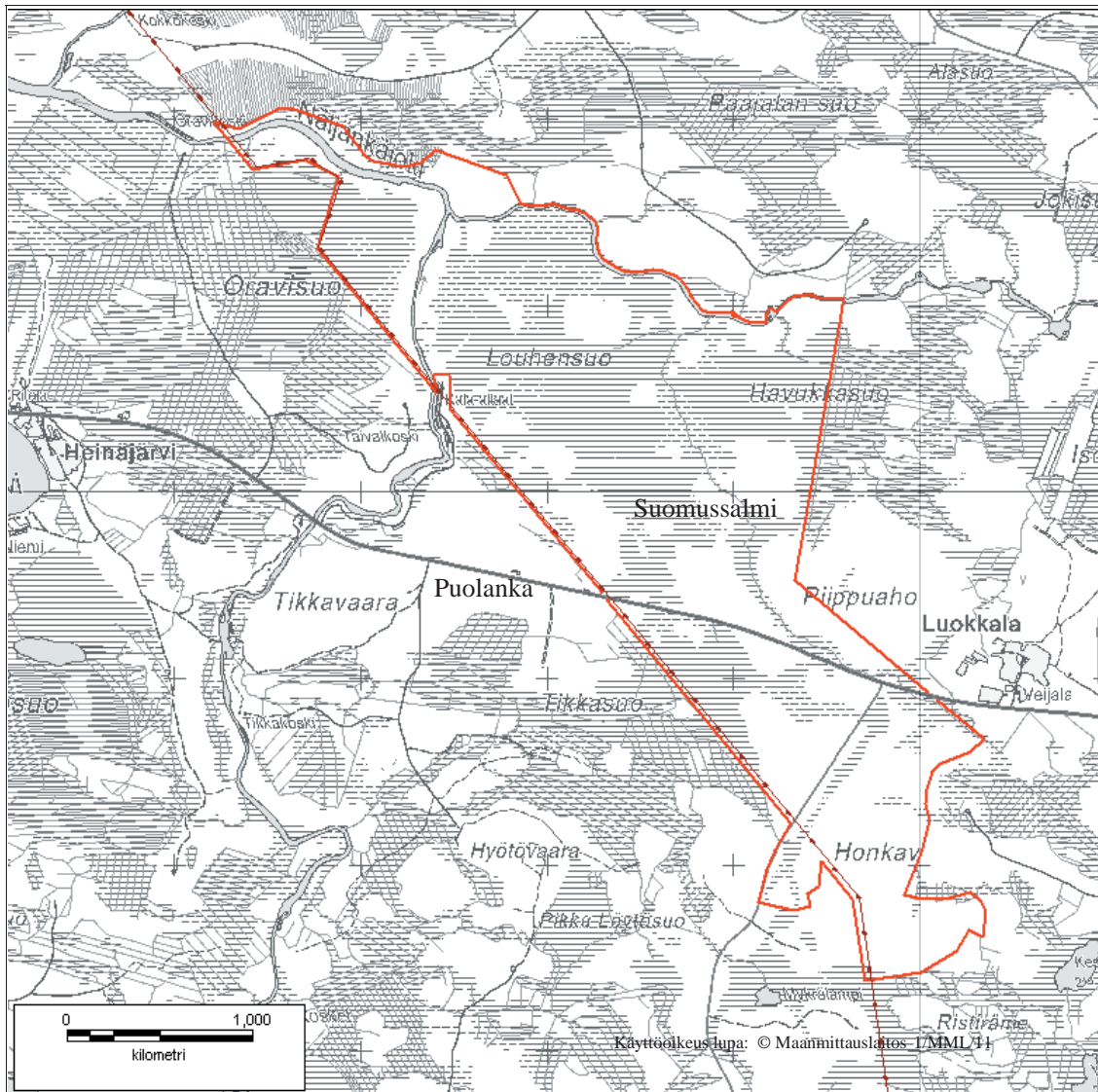
LIITE 13 PORTTILOMAN LUONNONSUOJELUALUE
Suomussalmi



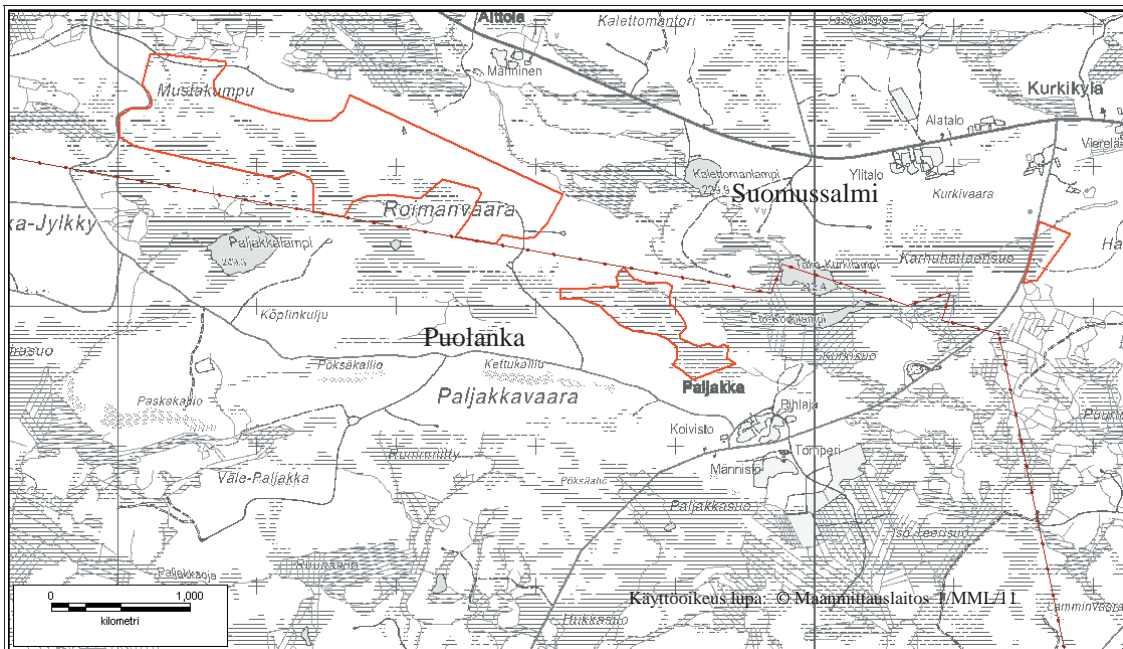
LIITE 14 ULKUVAARAN LUONNONSUOJELUALUE
Suomussalmi



LIITE 15 RIUSKANSELKOSEN LUONNONSUOJELUALUE
Suomussalmi



LIITE 16 LOUHENSUON LUONNONSUOJELUALUE
Suomussalmi, Puolanka



LIITE 17 ROIMANVAARAN LUONNONSUOJELUALUE
Suomussalmi, Puolanka